

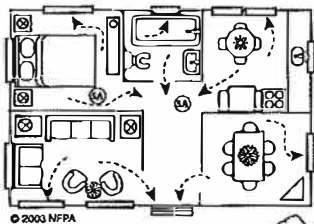
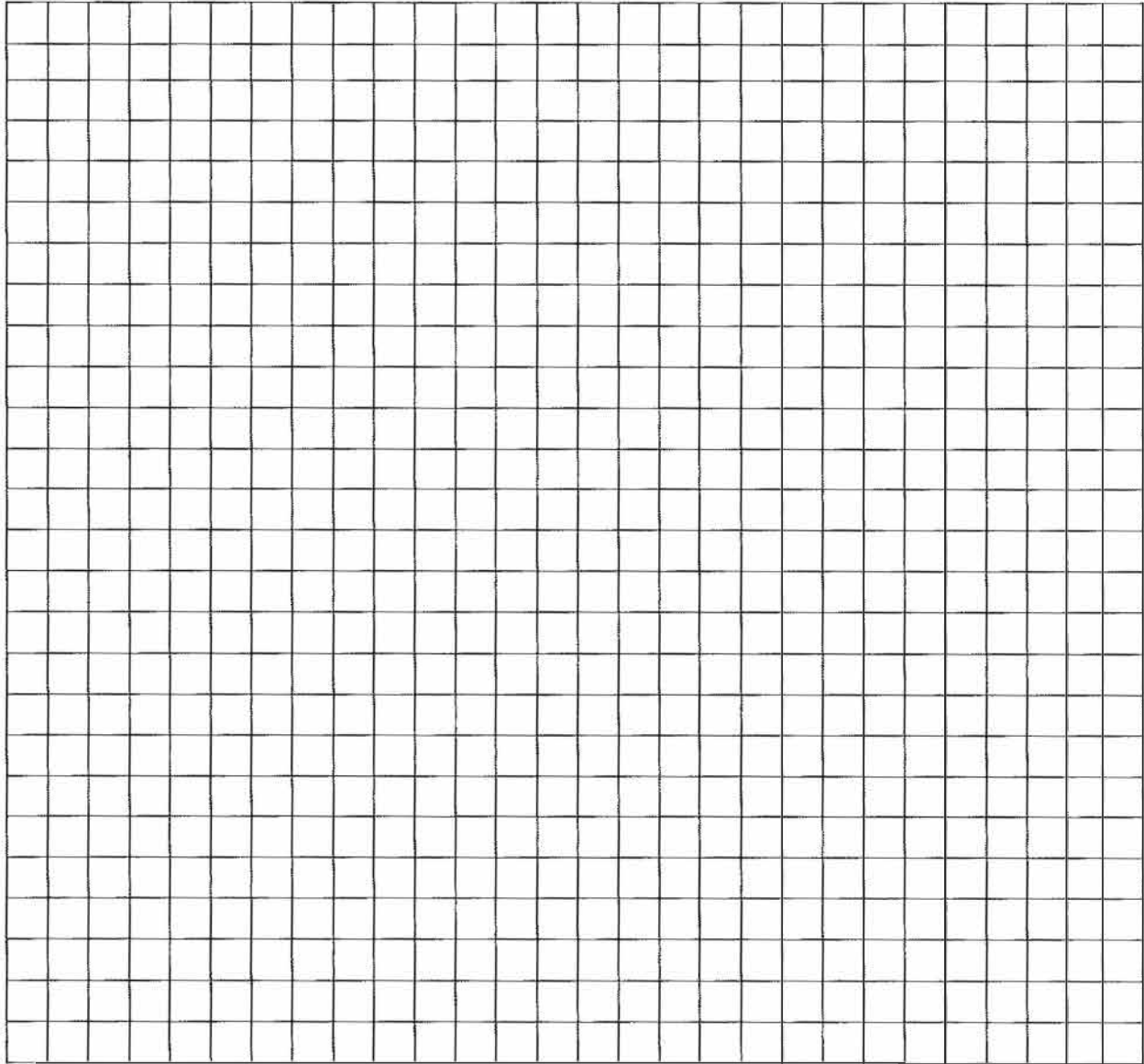


# Plan de escape en caso de incendio

Memoriza el número de emergencia del departamento de bomberos y anótalo aquí:

---

**Usa el siguiente espacio para crear un plan de escape en caso de incendio.**



© 2003 NFPA

punto de encuentro

- Dibuja un plano de piso o mapa de tu casa. Indica todas las puertas y ventanas.
- Marca dos vías de escape por habitación.
- Marca todas las alarmas de humo con . Las alarmas de humo deben estar en cada habitación, fuera de las habitaciones y en cada piso de la casa.
- Escoge un punto de encuentro fuera de la casa para que la familia se reúna.
- Recuerda, ¡practica tu plan al menos dos veces al año!



Consulta en [www.sparky.org](http://www.sparky.org) para juegos y actividades de seguridad contra incendios.

**NFPA** Sparky® es marca registrada de NFPA.

**Adultos:** Los niños no siempre despiertan cuando suena la alarma de humo. Sepa qué debe hacer su hijo/a antes de que ocurra un incendio. Obtenga más información sobre alarmas de humo y planes de escape en [www.nfpa.org/factsheets](http://www.nfpa.org/factsheets).