



Đồng Phục

Cửa Trường:

Áo có cổ màu xanh dương đậm

Quần/váy màu đen/vàng nâu

Cửa Giờ Thể Dục:

Áo thun của trường FLC

Quần thun hoặc sọt

Không mặc đồng phục = trả \$5

Thẻ Học Sinh



Các em phải luôn mang thẻ học sinh của mình. Không được làm hư thẻ. Quên thẻ = trả 1\$. Mất thẻ = trả \$5

Đồ Dùng Học Tập

Năm (5) quyển tập mỏng

Viết chì/ mực - Túi đựng hồ sơ



Giờ Học

Giờ trường mở cửa cho học sinh

Ăn sáng: 7:15 – 7:45 sáng

Giờ học bắt đầu: 7:55 sáng

Giờ tan học: 2:59 chiều

(Thứ hai, ba, năm, sáu)

Giờ tan học: 1:59 chiều (Thứ tư)

Điểm tâm miễn phí

Ăn trưa miễn phí

Vé xe SEPTA miễn phí

(buýt / xe lửa điện / xe điện ngầm)

nếu các em cư ngụ cách trường trên 1.5 dặm

Lấy vé xe transpass vào giờ Advisory

Thứ Tư/Thứ Năm/Thứ Sáu

Ngày phát phiếu điểm :

20, 22 tháng 11 năm 2017

14, 16 tháng 2 năm 2018

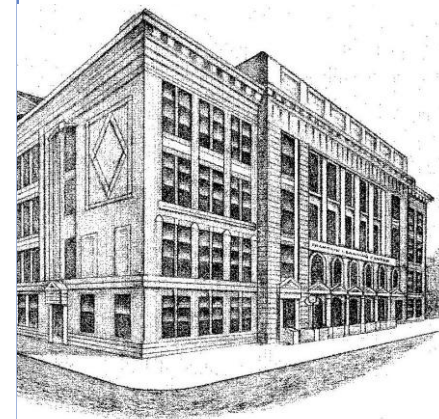
2, 4 tháng 5 năm 2018

12 tháng 6 năm 2018

Thông Dịch/ Phiên Dịch

215-400-4180, ext. #4

Newcomer Learning Academy (NLA)



Franklin Learning Center (FLC)

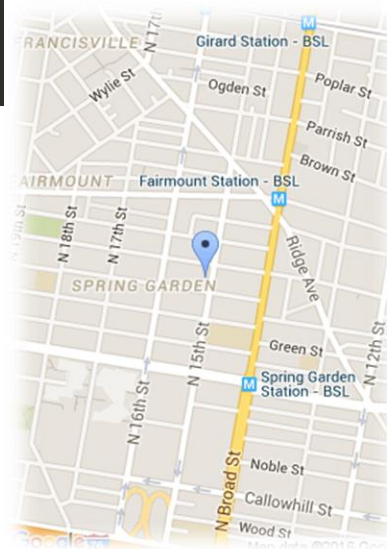


616 N. 15th Street
Philadelphia, PA 19130
215-400-7570

**Văn Phòng Giảng Dạy
Đa Ngôn Ngữ**

Sở Giáo Dục Philadelphia
215-400-4240

Welcome to the NLA at FLC



NỘI QUY NLA/FLC

Được, khi kết bạn mới, tư duy, nêu thắc mắc và học tập! **Được**, khi tham gia câu lạc bộ, nhóm âm nhạc và chơi thể thao!

Trung Tâm Newcomer Learning Academy (NLA) dành cho những học sinh từ:

- 14 – 20 tuổi,
- Vừa mới di dân đến Hoa Kỳ, và
- Ngôn ngữ chính không phải là tiếng Anh.

Học sinh được ghi danh thông qua Trung Tâm Đánh Giá Đa Ngôn Ngữ (MAC): 215-400-4240 (Chọn số 1). Nếu học sinh có học bạ trung học thì nên nộp cho Văn Phòng Thời Khóa Biểu của FLC hoặc cho Văn Phòng MAC.

Quy định tốt nghiệp của Sở Giáo Dục Philadelphia là 23.5 chứng chỉ: Anh Văn (4), Lịch Sử/Khoa Học xã Hội (4), Toán (3-4), Khoa Học (3-4), nhân văn (2), tự chọn (4), Thẻ Dục (1) sức khỏe (.5), & ngoại ngữ (2).

Đi học đều là rất quan trọng. Nếu nghỉ học thì các em phải nộp thư xin phép có chữ ký của phụ huynh/ giám hộ. Nếu nghỉ học quá 3 ngày thì các em phải nộp giấy xác nhận của bác sĩ. Nghỉ học được xem là có phép nếu học sinh nghỉ học vì bệnh, vì có tang trong gia đình, đi chơi tham quan với lớp, lễ tôn giáo. Nếu có thắc mắc thì các em hãy trao đổi với giáo viên tư vấn của mình.

Nếu muốn về sớm thì các em phải có thư xin phép của phụ

huynh/giám hộ. Nếu các em chưa được 18 tuổi thì phụ huynh/giám hộ phải đến rước các em. Họ phải mang theo thẻ chứng minh có hình.

Nếu các em bị bệnh thì nên cho giáo viên của mình biết. Nếu phải uống thuốc thì các em phải đưa thuốc cho nhân viên y tá ở phòng 111.

Trung Tâm NLA có 8 giáo viên và 1 nhân viên Phụ Tá Cố Vấn Song Ngữ (BCA). Vị giáo viên tư vấn của trường FLC sẽ giúp các em trong việc làm hồ sơ vào đại học, lập kế hoạch hướng nghiệp và hỗ trợ về xã hội/tình cảm. Nhân viên BCA sẽ giúp về việc dịch thuật, dịch vụ xã hội, và hỗ trợ cộng đồng.

Hậu quả của những hành vi tiêu cực là “cấm túc”. Cấm túc là ở lại sau giờ học đối với học sinh nào:

- đến trường hay đến lớp trễ ,
- “cúp cua” (không vào lớp), &/hoặc
- có hành vi xấu trong lớp, ngoài hành lang, tại phòng ăn, khi đi tham quan với lớp, trên đường từ nhà đến trường v.v.



Không được mang điện thoại di động vào lớp



Không được đội nón hoặc mặc áo có mũ trùm đầu vào trường

Không được hút thuốc, uống rượu, chơi ma túy



Không được mang khí cụ, vũ khí

