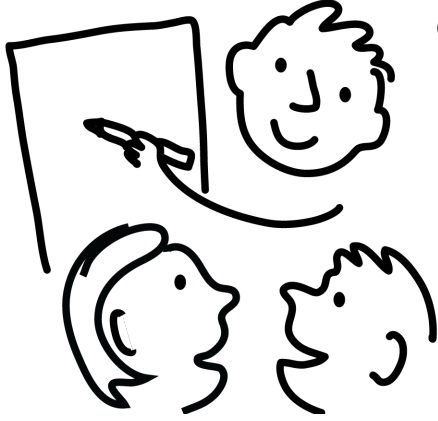


اكتب في
التقويم!

منطقة فيلادلفيا التعليمية
هيئة الإصلاح المدرسي

للاستفسار اتصل بالرقم 215-400-8481



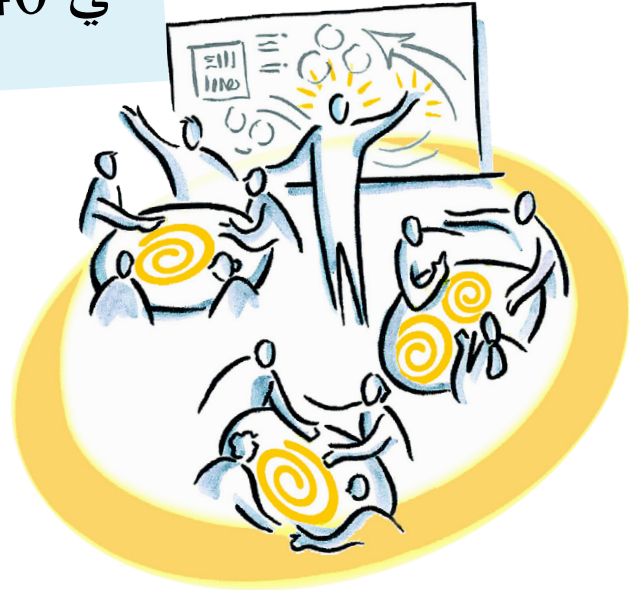
أيها الأعضاء، الأهل والطلاب وأعضاء المجتمع
نود دعوتكم إلى اجتماع الاستراتيجية
والسياسات والأولويات لهيئة الإصلاح
المدرسي

الأربعاء

2 آذار/مارس 2016

من 5:30 إلى 7:30 مساءً
في 440 شمال شارع برود

ساعدونا في عملية
رؤية كيفية تطوير
مدارسنا مع مجموعة
استشارية من العائلة



إذا قضي الأمر واحتجتم إلى ترجمة/تفسير، فالرجاء الرد على
www.phisd.org/language/arabic/src