

École entière, Communauté entière, Modèle d'enfant entier

Le modèle de Whole School, Whole Community, Whole Child (WSCC) est une extension et une mise à jour de l'approche de la santé scolaire coordonnée (CSH). La WSCC incorpore les composantes de la CSH et les principes de l'approche d'ensemble de l'ASCD* pour renforcer une approche unifiée et collaborationnelle de l'apprentissage et de la santé.

Le modèle de la WSCC concentre son attention sur l'enfant, met l'accent sur une approche à l'échelle de l'école et reconnaît que l'apprentissage, la santé et l'école font partie de la communauté locale et en sont le reflet.

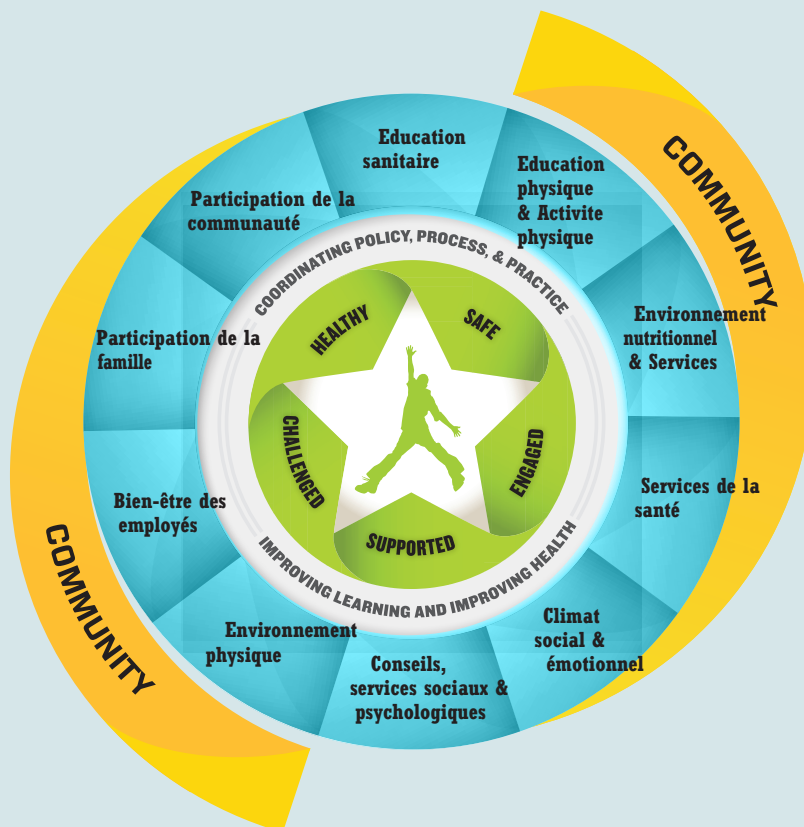
WSCC: Le Modèle

Les écoles, les agences de santé, les parents et les communautés partagent un objectif commun: soutenir la santé et la réussite scolaire des adolescents. La recherche montre que la santé des élèves est liée à leur réussite scolaire. En travaillant ensemble, les divers secteurs peuvent veiller à ce que **chaque jeune** de chaque école de chaque communauté soit en santé, en sécurité, engagé, soutenu et défié.

Le modèle de la WSCC accomplit un certain nombre d'objectifs importants:

- Il combine le modèle «Whole Child» de ASCD avec l'approche CSH utilisée par beaucoup dans le domaine de la santé des adolescents et des écoles.
- Il met l'accent sur la relation entre le niveau de scolarité et la santé, en plaçant l'enfant au centre d'un système conçu pour soutenir les deux.
- Il fournit une mise à jour de l'approche CSH pour mieux s'aligner sur le fonctionnement des écoles.

École entière, Communauté entière, Modèle d'enfant entier



- L'enfant au centre est au centre du modèle; l'enfant est entouré par les principes 'enfant entier' en vert: être 'en bonne santé, en sécurité, engagé, soutenu et défié'.
- La bande blanche met l'accent sur l'alignement, l'intégration et la collaboration nécessaires entre les secteurs de l'école, de la santé et de la communauté pour améliorer l'apprentissage et la santé de chaque enfant.
- Représenté dans le bleu, les multiples composantes de l'école entourent l'enfant, agissant comme le centre qui fournit la gamme complète des systèmes d'apprentissage et de soutien à la santé à chaque enfant, dans chaque école, dans chaque communauté.
- La communauté, représentée en jaune, démontre que même si l'école peut être une plaque tournante, elle demeure le reflet de sa communauté et nécessite des contributions, des ressources et une collaboration de la part de la communauté pour soutenir ses élèves.

* Anciennement connue comme *Association for Supervision and Curriculum Development*