

Modelo de escuela , comunidad y niño integral

El modelo Escuela, comunidad y niño integral (WSCC, por sus siglas en inglés) es una extensión y actualización del método Salud escolar coordinada (CSH, por sus siglas en inglés). El WSCC incorpora los componentes de CSH y principios del método niño integral de ASCD* para fortalecer un método de aprendizaje y salud unificado y colaborativo.

El modelo WSCC centra su atención en el niño, hace hincapié en un enfoque a nivel escolar y reconoce el aprendizaje, la salud y la escuela como parte y reflexión de la comunidad local.

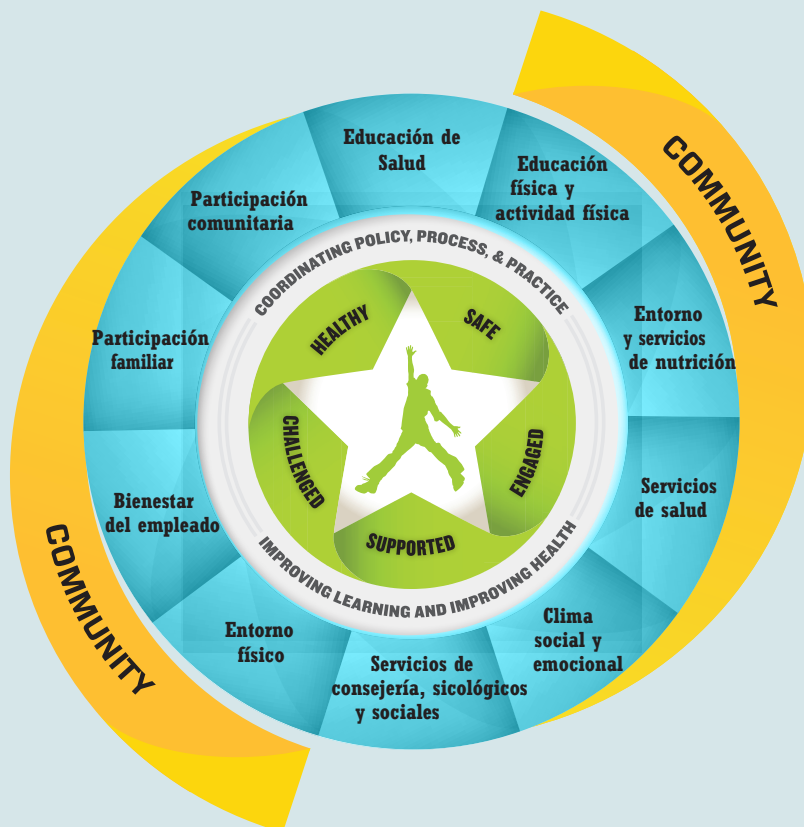
WSCC: El modelo

Las escuelas, agencias de salud, padres y comunidades comparten la meta común de apoyar la salud y logro académico de adolescentes. La investigación demuestra que la salud de los estudiantes está vinculada al logro académico. En la colaboración, los diferentes sectores pueden garantizar que todos los jóvenes de todas las escuelas en todas las comunidades estén sanos, protegidos, involucrados, apoyados y que tengan desafíos.

El modelo WSCC logra un número importante de objetivos:

- Combina el modelo de “Niño integral” de ASCD con el método CSH usado por muchos en el campo de la salud de adolescentes y escolares.
- Destaca la relación entre el logro académico y la salud, poniendo al niño al centro de un sistema diseñado para apoyar a ambos.
- Proporciona una actualización al método CSH que se adapta mejor a la manera en que funcionan las escuelas.

Modelo escuela, comunidad y niño integral



- El niño al centro es el foco de atención del modelo; el niño está rodeado por los principios de “niño integral” en verde: estar “sano, protegido, involucrado, apoyado y con desafíos”
- La banda blanca destaca la adaptación, integración y colaboración necesaria entre los sectores de la escuela, la salud y la comunidad para mejorar tanto la educación como la salud del niño.
- Representados en azul, los varios componentes que rodean al niño, que actúan como el centro que ofrece una amplia gama de sistemas de apoyo educativo y de salud a cada niño, en cada escuela, de cada comunidad.
- La comunidad, en amarillo, demuestra que a pesar de que la escuela puede ser un centro de actividad, sigue siendo un reflejo central de su comunidad y necesita el aporte, recursos y colaboración de la comunidad para apoyar a sus estudiantes.

*Previamente conocida como la Asociación para la Supervisión y Creación de Currículos